

Aides financières 2024 dans le cadre d'une rénovation énergétique de l'habitat

COMMUNAUTÉ
DE COMMUNES

Baronnies
en drôme provençale

Nyons, 21 mars 2024



Le CEDER, partenaire du SPRH Sud Drôme

- Le **C**entre pour l'**E**nvironnement et le **D**éveloppement des **É**nergies **R**enouvelables, partenaire historique de la Transition Énergétique
- Le **CEDER**, porte d'entrée unique de l'accompagnement dans la rénovation énergétique de l'habitat
- Le **CEDER** fait partie des **570 Espaces Conseil France Rénov'** partout en France. Notre accompagnement couvre 9 Communautés de Communes (Sud Drôme et nord Vaucluse)

- **CAMA**
- **CCDSP**
- **CCBDP**

- **CCPOP**
- **CCDB**
- **CCEPPG**

- **CCRLP**
- **CCAOP**
- **CCVV**



Le Service Public de la Rénovation de l'Habitat (SPRH Sud Drôme)

- Engagement volontaire dans la lutte contre le réchauffement climatique à travers les économies d'énergie
- Accompagnement des propriétaires et des professionnels dans les travaux de rénovation énergétique performants





Les objectifs du SPRH

- **Réduire les émissions de gaz à effet de serre**
- **Réduire la consommation d'énergie fossile (pour 2030) :**
 - Remplacer 75% des chaudières au fioul
 - Remplacer 20% des chaudières au gaz
- **Réduire la précarité énergétique**
- **Améliorer le parc de logements et revitaliser les territoires**

Missions du CEDER

- **Le CEDER, Espace Conseil FRANCE RENOV' a pour mission d'accompagner et conseiller gratuitement, de façon neutre, les ménages dans le cadre de leurs projets de rénovation énergétique :**
- **En proposant des solutions pertinentes qui permettront de décider des solutions techniques les plus appropriées afin d'optimiser la performance énergétique du logement,**
 - **En donnant les informations sur les aides financières disponibles pour les travaux envisagés,**
 - **En informant sur les démarches administratives à effectuer.**

Pour qui ?

- **Propriétaires occupant / bailleur d'un logement**
- **Copropriétés (avec un référent au CEDER)**
- **Professionnels de la rénovation**
- **Acteurs publics locaux / Acteurs relais**

Comment contacter le SPRH ?

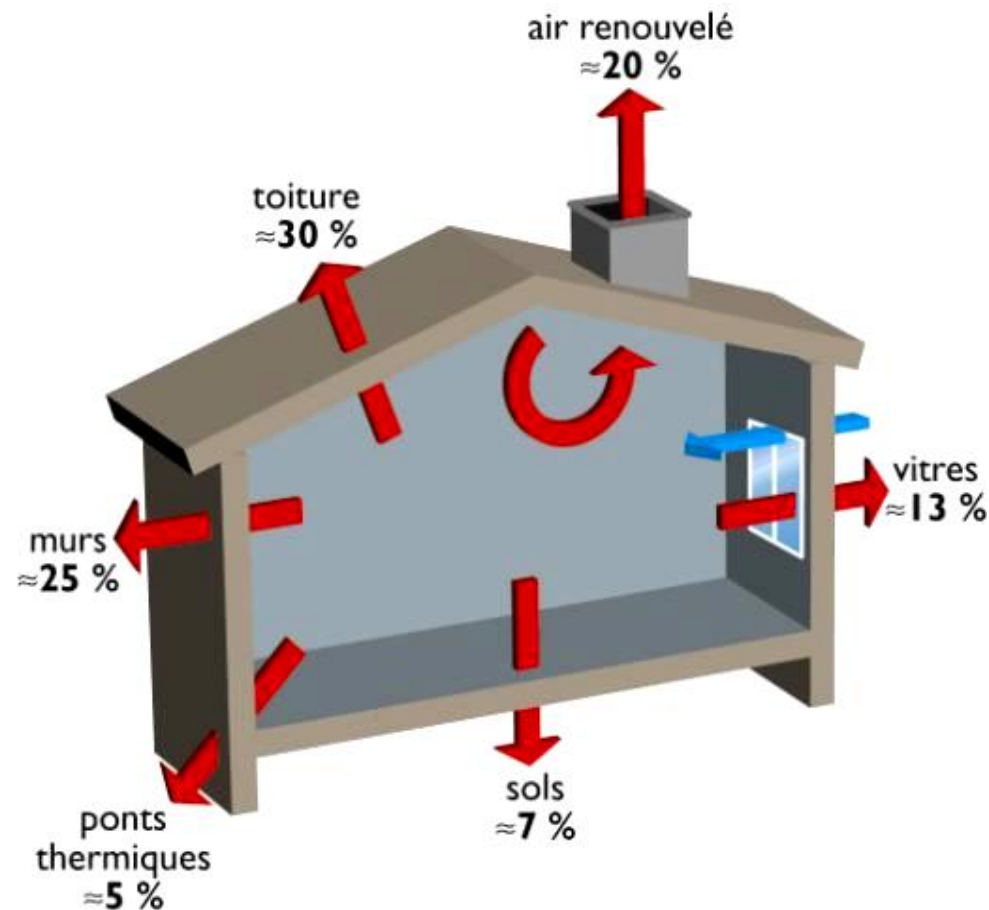
- Par téléphone **04 75 26 22 53**
- Par mail [**ceder@ceder-provence.org**](mailto:ceder@ceder-provence.org)
- En RDV « physique » :
 - Permanences sur le territoire de la Drôme provençale
 - Au CEDER à Nyons



Pourquoi rénover?

- Améliorer le confort été / hiver
- Faire des économies d'énergie
- Valoriser le bien immobilier
- Réduire les émissions de CO2

➤ Exemple de perte de chaleur
d'une maison d'une maison
d'avant 1974 non isolée.



© ADEME / Graphies (38)



RÉPUBLIQUE
FRANÇAISE
Liberté
Égalité
Fraternité



ESPACE
CONSEIL



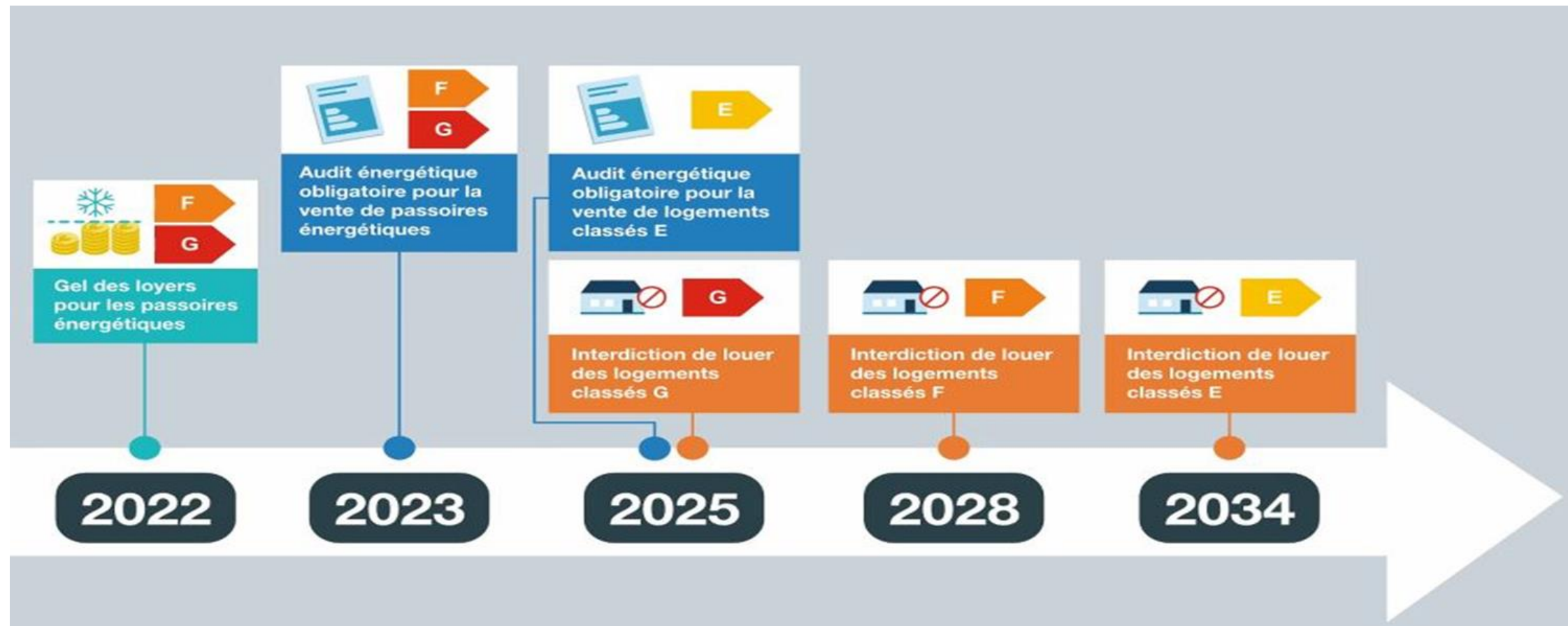
France
Rénov'
Le service public pour mieux
rénover mon habitat

LE SERVICE PUBLIC

DE LA RENOVATION DE L'HABITAT



Interdiction à la location



Contact : 04 75 26 22 53



Les certificats
D'ÉCONOMIES
D'ÉNERGIE
Initiative de la transition
écologique et solidaire

COMMUNAUTÉ
DE COMMUNES
Baronnies
en drôme provençale

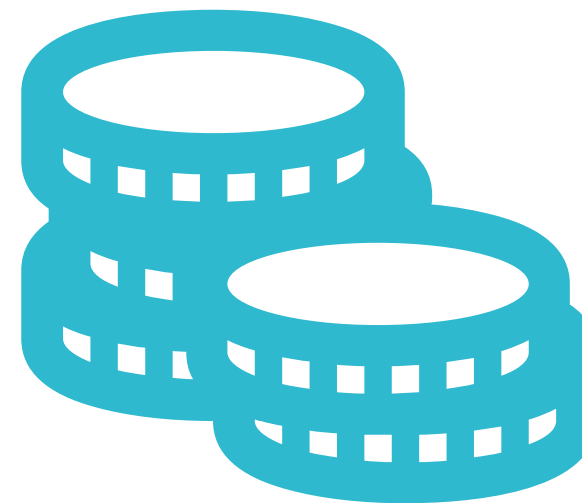


CCDSP
Communauté de communes
Drôme Sud Provence

Communauté de Communes
Enclave
Pays de Grignan
CCEPPG

Montélimar
Agglomération
RHÔNE & PROVENCE

➤ Évolution des aides financières en 2024



Conditions générales d'éligibilité

- Faire appel à une **Entreprise RGE**,
- Le logement doit avoir **plus de 15 ans**, 2ans pour les CEE,
- Les équipements et matériaux installés doivent respecter des **critères de performance**,
- Le montant des aides est conditionné par le **plafond de ressources** (Revenu Fiscal de Référence).





4 catégories de ménages

NOMBRE DE PERSONNES COMPOSANT LE MENAGE	MENAGES AUX REVENUS TRES MODESTES	MENAGES AUX REVENUS MODESTES	MENAGES AUX REVENUS INTERMEDIAIRE	MENAGES AUX REVENUS SUPERIEURS
1	17 009	21 805	30 549	supérieurs à 30 549
2	24 875	31 889	44 907	supérieurs à 44 907
3	29 917	38 349	54 071	supérieurs à 54 017
4	34 948	44 802	63 235	supérieurs à 63 235
5	40 002	51 281	72 400	supérieurs à 72 400
par personne supplémentaire	5 045	6 462	9 165	9165

- Ces montants sont des "revenus fiscaux de référence" indiqués sur votre feuille d'impôts
- Ces plafonds sont remis à jour au début de chaque année.

Autres régions (hors IDF) : Plafonds de ressources PO applicables au 1er janvier 2024

Les différents dispositifs

- **MaPrimeRénov'**
- **Loc'Avantages**
- **Les Certificats d'économies d'énergie (CEE)**
- **Eco-prêt à taux zéro**
- **La TVA à taux réduit**
- **Les Aides à la pierre du département de la Drôme**



RÉPUBLIQUE
FRANÇAISE
*Liberté
Égalité
Fraternité*



ESPACE
CONSEIL



LE SERVICE PUBLIC

DE LA RENOVATION DE L'HABITAT



MaPrimeRénov'



MaPrimeRénov'
Mieux chez moi, mieux pour la planète

➤ Deux parcours proposés pour des travaux de rénovation énergétique

Parcours non accompagné

Parcours accompagné

➤ Se faire aider par un mandataire

Le mandataire doit d'abord créer un compte mandataire sur le site maprimerenov.gouv.fr. Le bénéficiaire peut ensuite désigner son mandataire lorsqu'il dépose son dossier en ligne. **Un mandataire ne peut pas créer le compte du bénéficiaire à sa place.**



Les certificats
D'ÉCONOMIES
D'ÉNERGIE
Financement de la transition
écologique et solidaire

Contact : 04 75 26 22 53





RÉPUBLIQUE
FRANÇAISE
*Liberté
Égalité
Fraternité*



ESPACE
CONSEIL



LE SERVICE PUBLIC

DE LA RENOVATION DE L'HABITAT



MaPrimeRénov'

➤ Les bénéficiaires

- **les propriétaires occupants**
- **les propriétaires bailleurs**
- **les usufruitiers**
- **les titulaires (occupants et bailleurs) d'un droit réel conférant l'usage du bien**
- **les propriétaires en indivision, si l'ensemble des propriétaires indivisaires ont signé l'attestation sur l'honneur qui désigne le demandeur pour porter les travaux au nom de l'indivision.**



Les certificats
D'ÉCONOMIES
D'ÉNERGIE
Initiative de la transition
écologique et solidaire

Contact : 04 75 26 22 53



MaPrimeRénov'

➤ Les logements éligibles

- **Un logement occupé à titre de résidence principale (occupé au moins 8 mois par an)**
- **Un logement construit depuis au moins 15 ans**
- **Les propriétaires bailleurs doivent s'engager sur l'honneur à louer leur bien en tant que résidence principale sur une durée d'au moins 6 ans**

MaPrimeRénov' parcours par geste

Parcours non accompagné

- Pour installer en **priorité un système de chauffage ou d'eau chaude sanitaire décarboné (changement annoncé)**, c'est-à-dire fonctionnant avec une énergie moins polluante et plus économe. Les appartements ne sont pas concernés.
- En complément, le ménage peut choisir de réaliser d'autres travaux (isolation, VMC,...)





MaPrimeRénov' parcours par geste

- **DPE obligatoire (changement annoncé)**
- **Aides forfaitaires « par geste »**
- **L'installation d'un système de chauffage ou de production d'eau chaude décarboné est obligatoire (changement annoncé)**
- **Des forfaits complémentaires peuvent être demandés en complément du geste de chauffage**

Parcours non accompagné

Ce qui change (textes en cours d'adoption) :

- ➔ Suppression de l'obligation d'installer un système de chauffage décarboné pour pouvoir réaliser des travaux monogeste d'isolation
- ➔ Suppression de l'obligation de fournir un DPE jusqu'au 31 décembre 2024 (déclaration optionnelle)
- ➔ Maintien de l'éligibilité des logements F et G à la rénovation par geste jusqu'au 31 décembre 2024

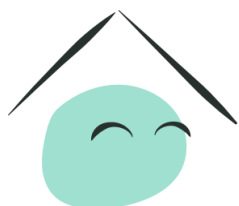


MaPrimeRénov' parcours par geste

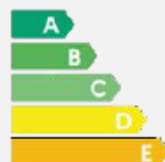
Parcours non accompagné

- Depuis le 1er janvier 2024 cette aide est accessible à tous les propriétaires avec des revenus très modestes, modestes et intermédiaires.
- Au 1er juillet 2024 (changement annoncé) les propriétaires de logements avec une étiquette énergétique **F** ou **G** n'y auront plus accès et seront ré-orientés vers le parcours accompagné pour réaliser une rénovation d'ampleur.
- Cas spécifiques pour les appartements, il n'est pas obligatoire de changer le système de chauffage. Un DPE sera demandé mais il ne conditionnera pas l'éligibilité

MaPrimeRénov' parcours par geste



Parcours non accompagné



Ouvert aux
A à E



Décarbonation des
systèmes de chauffage

Fermé aux ménages
SUP

Poste de travaux
chauffage systématique

Aide par geste
forfaitaire



Poste de travaux
isolation
complémentaire

Fourniture du DPE
obligatoire

MaPrimeRénov' parcours accompagné

Parcours accompagné

- Pour une rénovation ambitieuse qui permet un gain de **2 classes énergétiques au minimum.**
- > Les travaux que vous réalisez doivent inclure **deux gestes d'isolation** parmi : murs, plancher haut, plancher bas, menuiseries) et le **traitement de la ventilation.**





RÉPUBLIQUE
FRANÇAISE
*Liberté
Égalité
Fraternité*



ESPACE
CONSEIL



LE SERVICE PUBLIC

DE LA RENOVATION DE L'HABITAT



MaPrimeRénov' parcours accompagné

Parcours accompagné

- Les critères d'éligibilité reposent sur des **sauts de classes DPE**.
- Le **montant est un pourcentage du montant des travaux HT**.
- Aide majorée de **+10%** pour les « **passoires énergétiques** » F et G qui atteignent à minima l'**étiquette D** après travaux.
- Les rénovations des logements E, F et G peuvent être effectuées en **2 étapes** dans un délai maximal (5 ans).
- L'accompagnement par un **MAR** (Mon Accompagnateur Rénov') est **obligatoire**
- Engagement d'occupation pendant **3 ans**



Contact : 04 75 26 22 53





RÉPUBLIQUE
FRANÇAISE
Liberté
Égalité
Fraternité



ESPACE
CONSEIL



LE SERVICE PUBLIC DE LA RENOVATION DE L'HABITAT



MaPrimeRénov' parcours accompagné

Parcours accompagné

	Plafond de dépenses éligibles	TMO	MO	INT	SUP
2 sauts de classe	40 000 € (HT)	80 % (HT) MPR: 60% CEE (indicatif): 20%	60 % (HT) MPR: 40% CEE (indicatif): 20%	45 % (HT) MPR : 30 % CEE (indicatif) : 15%	30 % (HT) MPR : 15 % CEE (indicatif): 15%
3 sauts de classe	55 000 € (HT)			50 % (HT) MPR : 30 % CEE (indicatif) : 20%	35 % (HT) MPR : 15 % CEE (indicatif): 20%
4 sauts de classe ou plus	70 000 € (HT)				
Bonification « sortie de passoires »		+ 10 points			
Ecrêtement (TTC)		100%	80%	60%	40%



Les certificats
D'ÉCONOMIES
D'ÉNERGIE

Contact : 04 75 26 22 53





RÉPUBLIQUE
FRANÇAISE
Liberté
Égalité
Fraternité



LE SERVICE PUBLIC DE LA RENOVATION DE L'HABITAT



MaPrimeRénov' parcours accompagné

Parcours accompagné



Accompagnement en maison individuelle :

- Le recours à l'aide MPR accompagné est conditionné à un accompagnement par un opérateur agréé Mon Accompagnateur Rénov'
- Le financement de l'accompagnement MAR' est réservé à ce parcours accompagné
- Le barème entre en vigueur pour les dossiers déposés à l'engagement à compter du 1^{er} janvier 2024

	Plafond de dépenses éligibles	TMO	MO	INT	SUP
Rénovation Energétique	2 000 € (TTC)	100%	80 %	40 %	20 %
Rénovation Energétique + Habitat Indigne		+ 2000€		-	



Les certificats
D'ÉCONOMIES
D'ÉNERGIE
Division de la transition
écologique et solidaire

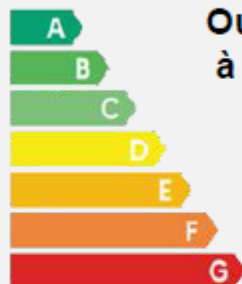
Contact : 04 75 26 22 53



MaPrimeRénov' parcours accompagné



Parcours accompagné



Ouvert
à tous

Rénovation
d'ampleur



Rénovation par étapes
possible

Aide calculée en %
pourcentage
des travaux

Aide renforcée pour les sorties de
passoire thermique

Taux de financement en
augmentation et
valorisation des CEE par
l'ANAH



Accompagnement
systématique



RÉPUBLIQUE
FRANÇAISE
*Liberté
Égalité
Fraternité*



LE SERVICE PUBLIC

DE LA RENOVATION DE L'HABITAT



Loc'Avantages



Loc'Avantages

La réduction d'impôt qui **profite à tous**

- **Dispositif fiscal** : réduction d'impôt à condition de louer à des locataires aux ressources modestes avec un loyer plafonné.
- **Dispositif** qui ouvre droit à des **subventions pour les travaux de rénovation énergétique**.
- **Dispositif accessible à tous les propriétaires bailleurs** quel que soit leur taux marginal d'imposition.



Les certificats
D'ÉCONOMIES
D'ÉNERGIE
Pratiqués de la rénovation
énergétique et solaires

Contact : 04 75 26 22 53

COMMUNAUTÉ
DE COMMUNES
Baronnies
en drôme provençale



CCDSP
Communauté de Communes
Drôme *Sud* Provence

Communauté de Communes
Enclave Pays de
Papes Grignan
CCEPPG

Montélimar
Agglomération
RHÔNE & PROVENCE



RÉPUBLIQUE
FRANÇAISE
Liberté
Égalité
Fraternité



LE SERVICE PUBLIC

DE LA RENOVATION DE L'HABITAT



Loc'Avantages



Loc'Avantages

La réduction d'impôt qui **profite à tous**

➤ Les conditions

Le propriétaire bailleur signe une **convention de 6 ans** avec l'ANAH, qui définit les modalités de location (niveau de loyer, de ressources du locataire).

Les logements doivent respecter une étiquette Energie minimale. Les travaux doivent permettre un gain énergétique de **35%** et de passer à **l'étiquette énergétique D minimum**.



Les certificats
D'ÉCONOMIES
D'ÉNERGIE

Contact : 04 75 26 22 53

Communauté de Communes
Baronnies
en drôme provençale



CCDSP
Communauté de Communes
Drôme Sud Provence

Communauté de Communes
Enclave Pays de
Papes Grignan
CCEPPG

Montélimar
Agglomération
RHÔNE & PROVENCE

Loc'Avantages



➤ Les avantages

Réduction d'impôt calculée sur les revenus brut du logement loué (de 15 à 65 %) selon le loyer pratiqué (Loc1, 2 ou 3) et le recours éventuel à un dispositif d'intermédiation locative.

Une aide aux travaux versée par l'Anah dont le montant dépend du type de travaux réalisés

Loc'Avantages



- **Travaux de rénovation globale d'un logement très dégradé**
35% du montant HT des travaux avec un plafond de 28 000 € d'aide par logement.
- **Travaux de rénovation globale d'un logement dégradé ou pour autonomie de la personne**
35% du montant HT des travaux avec un plafond de 21 000 € d'aide par logement.
- **Travaux de rénovation autres dont énergétique sous réserve d'une amélioration d'au moins 35% de la performance thermique du logement**
25% du montant HT des travaux avec un plafond de 15 000 € d'aide par logement.

Les Certificats d'Economie d'Energie

➤ Public éligible

➤ Propriétaires occupants ou bailleurs / Locataires / Syndicats de copropriétaires / SCI

➤ Logements éligibles

➤ Résidences principales ou secondaires achevées depuis plus de 2 ans

➤ À quel moment ?

➤ Démarches à réaliser **avant la signature du devis**

➤ Primes versées à la fin des travaux ou déduites du devis/facture si le professionnel est signataire d'un partenariat avec un fournisseur d'énergie



**RÉPUBLIQUE
FRANÇAISE**
Liberté
Égalité
Fraternité



**ESPACE
CONSEIL**



LE SERVICE PUBLIC

DE LA RENOVATION DE L'HABITAT



L'éco-PTZ (éco-Prêt à Taux Zéro)



➤ Public éligible

- Propriétaires occupants / Propriétaires bailleurs / SCI

➤ Logements éligibles

- Résidences principales achevées depuis plus de 2 ans

➤ À quel moment ?

- Démarches à réaliser avant les travaux

➤ Montants

MONTANT DE L'ÉCO-PRÊT À TAUX ZÉRO

	ACTION SEULE	BOUQUET DE TRAVAUX		PRIMERÉNOV	PERFORMANCE ÉNERGÉTIQUE GLOBALE	ASSAINISSEMENT NON COLLECTIF
		2 TRAVAUX	3 TRAVAUX OU PLUS			
MONTANT MAXIMAL D'UN PRÊT PAR LOGEMENT	15 000 € (7 000 € pour les parois vitrées)	25 000 €	30 000 €	30 000 €	50 000 €	10 000 €



Les certificats
D'ÉCONOMIES
D'ÉNERGIE
Initiative de la transition
écologique et solidaire

Contact : 04 75 26 22 53



La TVA à taux réduit



- **Public éligible**
 - **Propriétaires occupants ou bailleurs / Locataires / Syndicats de copropriétaires / SCI**
- **Logements éligibles**
 - **Résidences principales ou secondaires achevées depuis **plus de 2 ans****
- **À quel moment ?**
 - **Appliqué par l'artisan directement sur le devis / la facture sous réserve que le bénéficiaire fournisse une **attestation** qui confirme le respect des conditions d'application sur la période de 2 ans**



RÉPUBLIQUE
FRANÇAISE
*Liberté
Égalité
Fraternité*



LE SERVICE PUBLIC

DE LA RENOVATION DE L'HABITAT



La TVA à taux réduit



➤ Taux 5,5%

- Travaux d'amélioration énergétique
- Travaux induits indissociablement liés à la réalisation de ces travaux

➤ Taux à 10%

- Tous les autres travaux d'amélioration, de transformation, d'aménagement ou d'entretien

➤ Taux à 20%

- Travaux qui ont pour effet d'augmenter de plus de 10% la surface du plancher des locaux existants
- Certains équipements (pompe à chaleur air/air, chaudière gaz ou fioul autre qu'à condensation,...)
- Travaux qui, sur une période de 2 ans, remettent le logement à l'état neuf



Les certificats
D'ÉCONOMIES
D'ÉNERGIE
*Pratiquer de la rénovation
écologique et solidaire*

Contact : 04 75 26 22 53





RÉPUBLIQUE
FRANÇAISE
*Liberté
Égalité
Fraternité*



ESPACE
CONSEIL



LE SERVICE PUBLIC

DE LA RENOVATION DE L'HABITAT



LE DÉPARTEMENT

Les aides à la pierre du département de la Drôme

Ces aides **complètent** les dispositifs de la délégation territoriale de l'Anah.

Les démarches sont effectuées par l'**Accompagnateur** du projet dans le cadre des dispositifs MaPrimeRénov' PA, Loc'Avantages ou MaPrimeRénov' copropriété.

➤ Public éligible

- Propriétaires ou copropriétaires occupants **sous condition de ressources**
- Propriétaires bailleurs **qui conventionnent avec l'Anah**

➤ Logements éligibles

- Logements / Immeubles de **plus de 15 ans**

➤ À quel moment ?

- **Avant** le démarrage des travaux



Contact : 04 75 26 22 53



Les aides à la pierre du département de la Drôme



LE DÉPARTEMENT

➤ Critères et montants

- **Propriétaires occupants modestes ou très modestes :**
 - **N'ayant pas bénéficié d'un PTZ accession au cours des 5 dernières années**
 - **Rénovation énergétique qui permet d'atteindre l'étiquette B après travaux**
 - **Aide de 4000€**
- **Propriétaires bailleurs**
 - **Conventionnement en Loc2 ou Loc3**
 - **Atteinte de l'étiquette C après travaux**
 - **Aide de 3500€ à 5500€ par logement**
- **Copropriétaires occupants modestes ou très modestes :**
 - **Aide de 2500€**

MaPrimeAdapt'



MaPrimeAdapt'
Ma vie change, mon logement s'adapte

- **Une aide unique pour l'adaptation des logements des locataires et des propriétaires occupants aux revenus « modestes » ou « très modestes »**



RÉPUBLIQUE
FRANÇAISE

Liberté
Égalité
Fraternité



ESPACE
CONSEIL



France
Rénov'
Le service public pour mieux
rénover mon habitat

LE SERVICE PUBLIC

DE LA RENOVATION DE L'HABITAT



MaPrimeAdapt'



MaPrimeAdapt'

Ma vie change, mon logement s'adapte

Des critères d'éligibilité simples



Personnes
âgées de plus
de 70 ans
sans condition
de GIR



Résidence
principale
sans condition
d'ancienneté



Personnes
âgées de 60-69 ans
(GIR 1 à 6)



Propriétaire
occupant
ou locataire
du parc privé



Personnes
en situation
de handicap
sans condition d'âge



Sous condition
de ressources
(revenus modestes
et très modestes)

Une aide incitative pour permettre d'accélérer l'adaptation du parc



Subvention du coût des travaux
à hauteur de :

- 70 % pour les ménages
aux revenus très modestes
- 50 % pour les ménages
aux revenus modestes



Un accompagnement obligatoire

- accès à un AMO qualifié tout
au long du dispositif pour
les ménages éligibles



Une large gamme de travaux financés

Plafond de travaux : 22 000 €



Les certificats
D'ÉCONOMIES
D'ÉNERGIE
Initiative de la transition
écologique et solidaire

Contact : 04 75 26 22 53



➤ **Pour terminer ...**





Le démarchage abusif

- Les administrations ne démarchent **jamais** les particuliers.
- **Aucune entreprise ne peut se revendiquer de l'ANAH** ou d'un autre organisme public auprès des particuliers.
- Par ailleurs, le **démarchage téléphonique est interdit** depuis juillet 2020.
- Sur internet, des sites peu scrupuleux et pouvant utiliser les logos des organismes publics invitent les particuliers à laisser leurs coordonnées. Ces coordonnées, notamment fiscales, peuvent être utilisées pour usurper l'identité des particuliers. Il est vivement recommandé de ne jamais les donner.
- En cas de démarchage à domicile, les particuliers sont invités à ne pas céder à la pression commerciale et **ne rien signer durant la visite.**

À retenir

- **Contactez votre Espace Conseil France Renov' CEDER pour définir le parcours de rénovation le plus adapté et optimiser le financement,**
- **Choisir des entreprises RGE proches du logement à rénover,**
- **Ne signer aucun devis avant la finalisation des démarches d'aides.**

Merci de votre attention



avec

